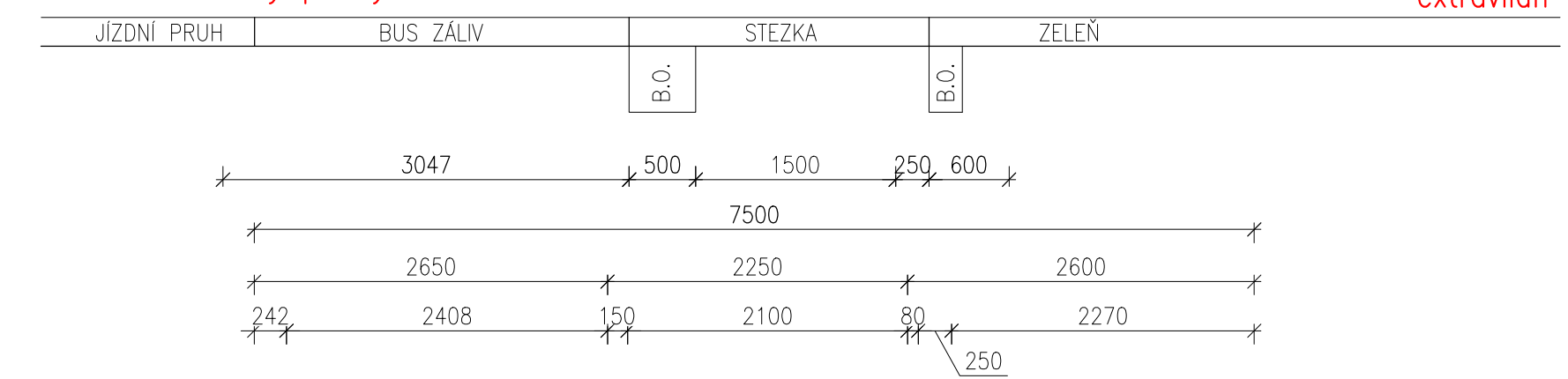
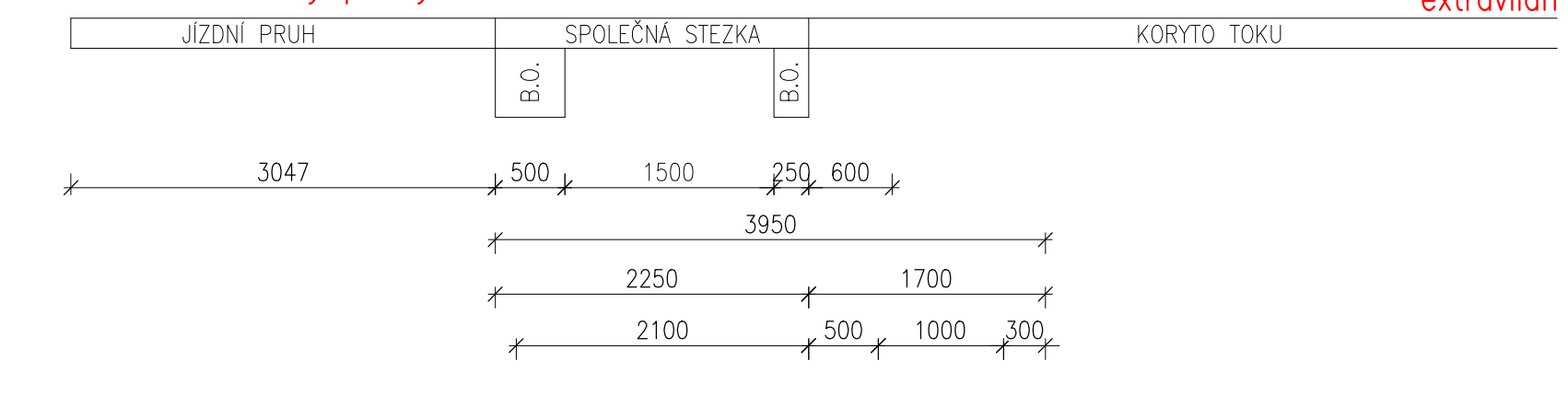


Větev H: Vzorový příčný řez 1

extravilán



extravilán

**POZNÁMKY:**

- MINIMÁLNÍ KRYTÍ VÝŽÍTU 40 mm, JMENOVITÉ KRYTÍ 50 mm
- PRUTY STYKAJÍCÍ PŘESÁHEM, Ø12 NA DÉLKU 880 mm
- PRO PŘEHLEDNOST VÝKRESU NEJSOU SPONÝ VÝŽÍ ZAKRESLENY
- VEŠKÉRE POHLEDY HRANY BUDOU ZKOSENY LÍZOU VLOŽENOU DO BEDNĚNÍ (20x20)
- VŠECHNY POHLEDY BETONOVÉ PLOCHY BUDOU OPATŘENY TRANSPARENTNÍM HYDROFÓBNÍM NÁTĚREM, PLOCHY VE STYKU SE ZEMINOU BUDOU OPATŘENY IMPREGNAČNÍM NÁTĚREM A 2x ASFALTOVÝM IZOLAČNÍM NÁTĚREM (NAPŘ. Np+2Np)
- BETON JE NUTNO V POČÁTEČNÍCH FÁZÍCH TUHNUTÍ A TVRDNUTÍ ŘADNĚ OŠETROVAT A OCHRÁNĚVAT PŘED KLIMATICKÝMI VLIVY
- VÝŽÍTU JE KOTOVANA NA OSU, UVEDENÉ DÉLKY JSOU VZTAŽENY K OSĚ PRUTU.
- PRUTY ZASUNOUTY POPR. ZASTŘIHNOUT DLE TVARU BEDNĚNÍ
- PŘEFABRIKÁCI PRUPUSKOU NA VÝTOKU A VÝTOKU BUDOU OPATŘENY KOTVĚNÍMI TRNÝ

1. ZNAČENÍ BETONŮ

OZNAČENÍ BETONŮ JE V DOK. PROVEDENO PODLE ČSN EN 206 - 1, VČETNĚ AGRESIVITY PROSTŘEDÍ.
TATO OZNAČENÍ JE ROZHODUJÍCÍ PRO STANOVENÍ TRVANLIVOSTI A ODOLNOSTI.

2. ÚPRAVA POVRCHU

POVRCHOVÁ OPRAVA BETONOVÝCH KONSTRUKCIÍ BUDE PROVEDENA DLE NIŽE UVEDENÝCH POPISŮ

Aa	- VEŠKERÉ NEVIDITELNÉ PLOCHY
Bd	- VIDITELNÉ PLOCHY (OPĚRNÁ ZEď A BOKORY ŘÍMS)
Cd	- PODHLÉD ŘÍMS
De	- POVRCH ŘÍMSY (STŘIAŽ)

KATEGORIE POVRCHOVÉ ÚPRAVY BETONOVÝCH KONSTRUKCÍ:

- Podle použitého bednicího materiálu:
- A – neholbovaná prkna na sraz (převážně nepohledové plochy)
 - B – holbovaná prkna na polodrážku
 - C – překližka nebo ocelová bednění
 - D – speciální druhy bednění (přesádrový beton, reliéfový pohledový beton apod.)

NEJMENŠÍ VNITŘNÍ PRŮMĚR ZAKŘIVENÍ VLOŽEK d_r

- U HAKŮ A SMYČEK D<22 mm, (D>22 mm) MIN. 4D (7D)
– U OHYBŮ 50<l<100 mm MIN. 15D
D – JMNOMITÝ PRŮMĚR OHYBANÉ VLOŽKY
l – VJEDÁLENOST VLOŽKY OD POVRCHU BETONU MĚŘENÁ VE SMĚRU
KOLMÉM K ROVINĚ ZAKŘIVENÍ

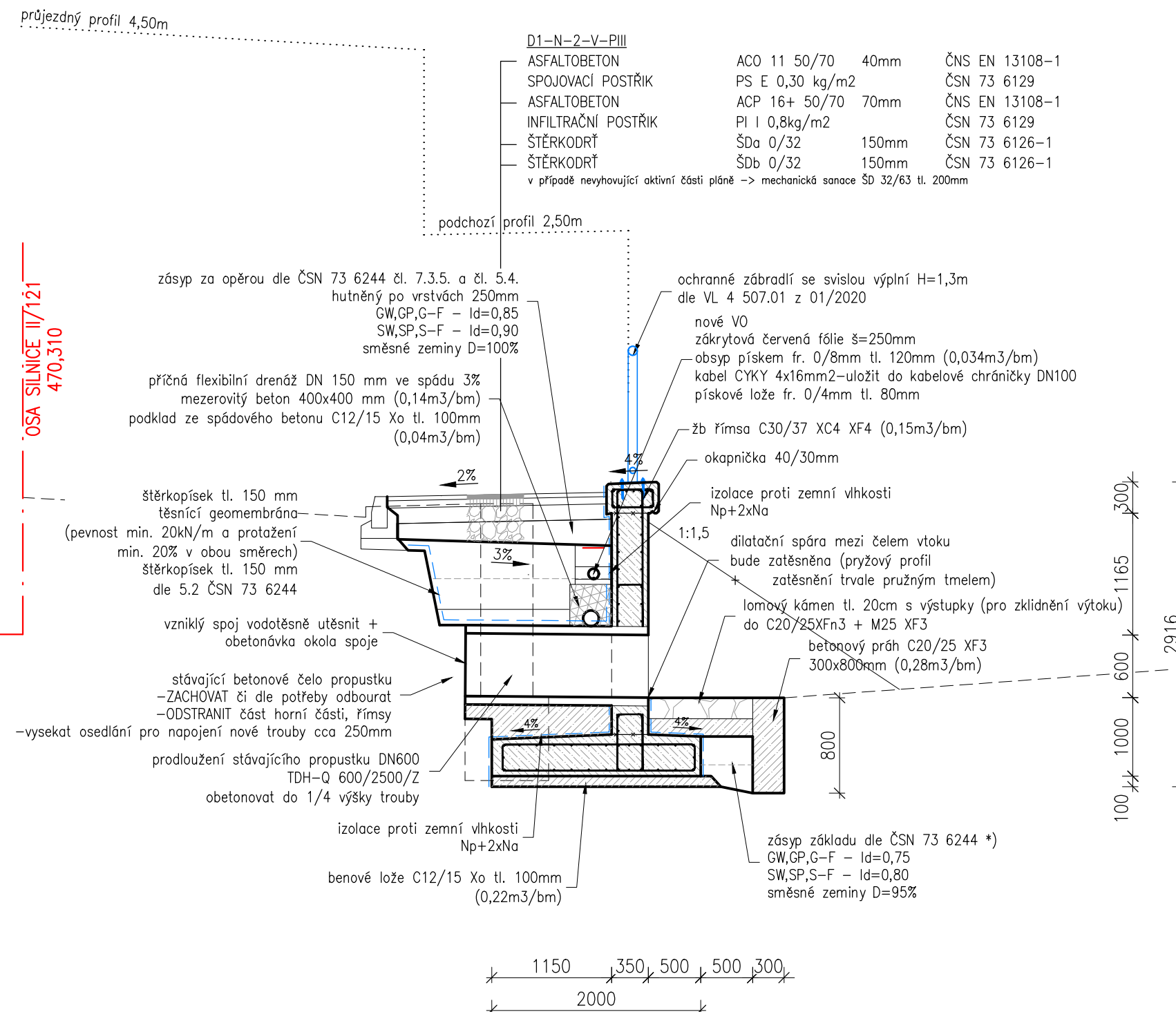
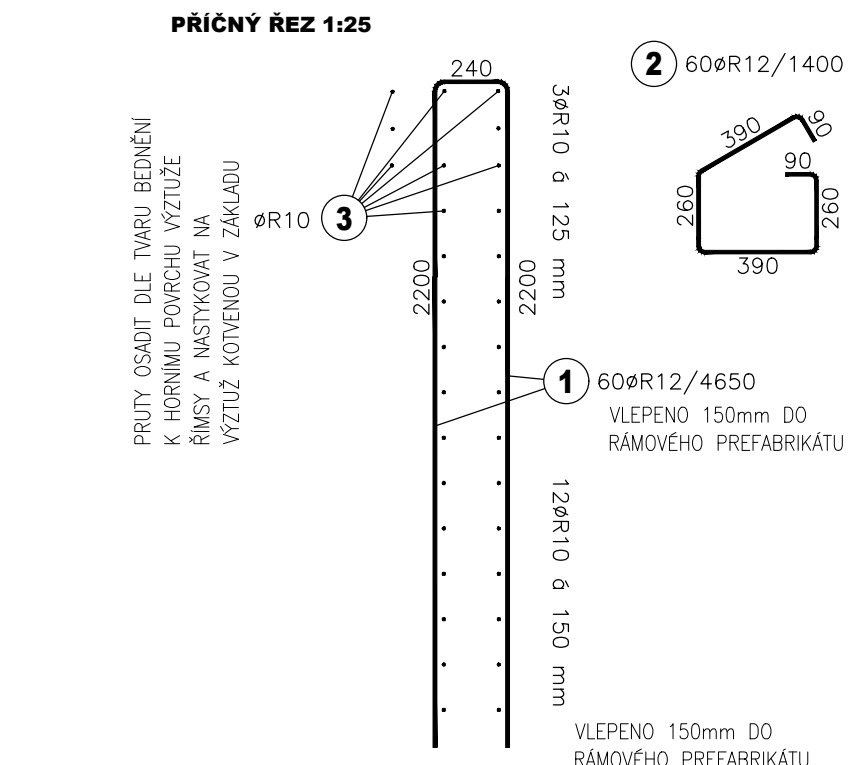
- | | |
|----------------------------|----------|
| U HAKŮ A SMYČEK (i=50 mm): | U OHYBŮ: |
| - ØR 8 - 32 mm | - 120 mm |
| - ØR12 - 48 mm | - 180 mm |
| - ØR14 - 56 mm | - 210 mm |
| - ØR16 - 64 mm | - 240 mm |

OCEL: B500B - 10505 (R)
JMENOVITÉ KRYTÍ 50 mm

NAVRŽENO DLE ČSN EN 1992-1


POUŽITÉ BETONY:

ŽLB ČELA

C30/37 XC4 XF4s.r. 469,00

s.r. 469,0

03		
02		
01		
ZMENA	POPIS	DATUM

Projekční a inženýrská kancelář dopravních a pozemních stavb		
ING. TOMÁŠ RAK		
IČO: 74156179	Truhlářská 264/22, Hradec Králové, 503 41	email: info@tdesign.cz
tel.: 603 72 62 72		web: www.tdesign.cz
<hr/>		
HLAV. INŽENÝR PROJEKTU:	Ing. Tomáš RAK	STUPEŇ PD: PDPS
ZODPOVĚDNÝ PROJEKTANT:	Ing. Tomáš RAK	DATUM: 04/2022
VYPRACOVAL:		ČÍS. ZAKÁZKY: 22.109.F
OBJEDNATEL:	Město Votice, Komenského nám. 700, 259 01 Votice	FORMÁT: 7 x A4
KRAJ:	Středočeský	MĚŘÍTKO: 1:50
AKCE:		K.Ú.: Votice
VÝSTAVBA CHODNÍKŮ, STEZEK		ČÍSLO PARÉ:
podél silnic II/121 a III/12148, Votice-Beztahov		
I. etapa		
<hr/>		
D.1.2		
OBSAH:		
VZOROVÉ PŘÍČNÉ ŘEZY		Č. VÝKRESU: D.1.2.4